

# SmallRig



## Super Clamp Magic Arm Kit 大力夹魔术手支撑件套件

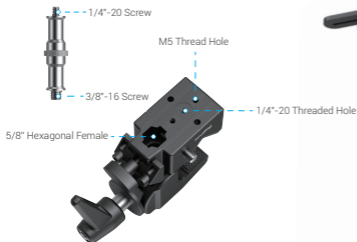
Operating Instruction / 操作指引

- Thank you for purchasing SmallRig's product.  
感谢您购买 SmallRig 产品。
- Please read this Operating Instruction carefully.  
使用本产品之前, 请仔细阅读操作指引。
- Please follow the safety warnings.  
请注意所有警告提示并遵循使用操作指引的所有指令。

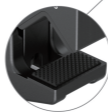
## In the Box / 包装清单

Super Clamp 大力夹	x 1	Magic Arm 魔术手	x 1
1/4"-20 & 3/8"-16 Top Screw 1/4"-20 & 3/8"-16 顶粒	x 1	Guarantee Card 保修卡	x 1

## Product Introduction / 产品介绍

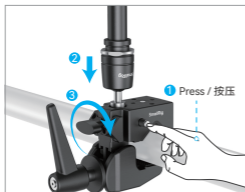


## Super Clamp Installation / 大力夹安装



Silicone Padding  
硅胶垫

## Magic Arm Installation / 魔术手安装



Rod 10mm - 60mm in diameter  
柱体：直径10 ~ 60mm



## Display Angle / 展示角度



## Notes / 注意事项

1. Please do not subject the product to severe collisions or impacts.  
请勿让产品受到剧烈碰撞或冲击。

## Specifications / 产品参数

Phone Case Dimensions 产品尺寸	11.2 × 5.5 × 3.5in 285.0 × 140.0 × 90.0mm
Product Weight 产品重量	64.5 ± 0.2oz 1380.0 ± 5.0g
Material(s) 主要材质	Aluminum Alloy 铝合金

执行标准: GB/T 26572-2011

Manufacturer: Shenzhen Leqi Innovation Co., Ltd.

Add: Rooms 103, 501 and 601, Building 5, Fenghe Industrial Park, Nos. 1301-50 Guanguang Road, Longhua District, Shenzhen, Guangdong, China.

制造商: 深圳市乐其创新股份有限公司

地址: 中国广东省深圳市龙华区观澜街道新澜社区观光路 1301-50 号丰和工业园厂房 5 栋 103、501、601

Consignor: Shenzhen LC Co., Ltd.

Add: Rooms 602, Building 5, Fenghe Industrial Park, No. 1301-50 Guanguang Road, Xinlan Community, Guanlan Street, Longhua District, Shenzhen, Guangdong, China.

委托商: 深圳市乐长科技有限公司

地址: 中国广东省深圳市龙华区观澜街道新澜社区观光路 1301-50 号丰和工业园厂房 5 栋 602

CE RoHS



Séparez les éléments avant de trier

Made in China  
中国制造